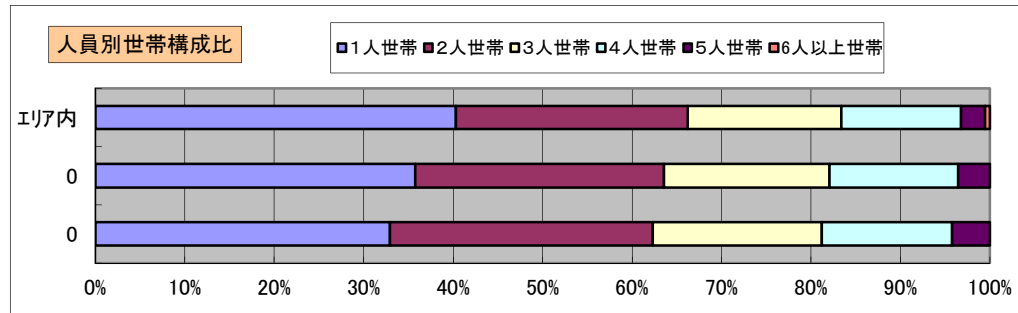
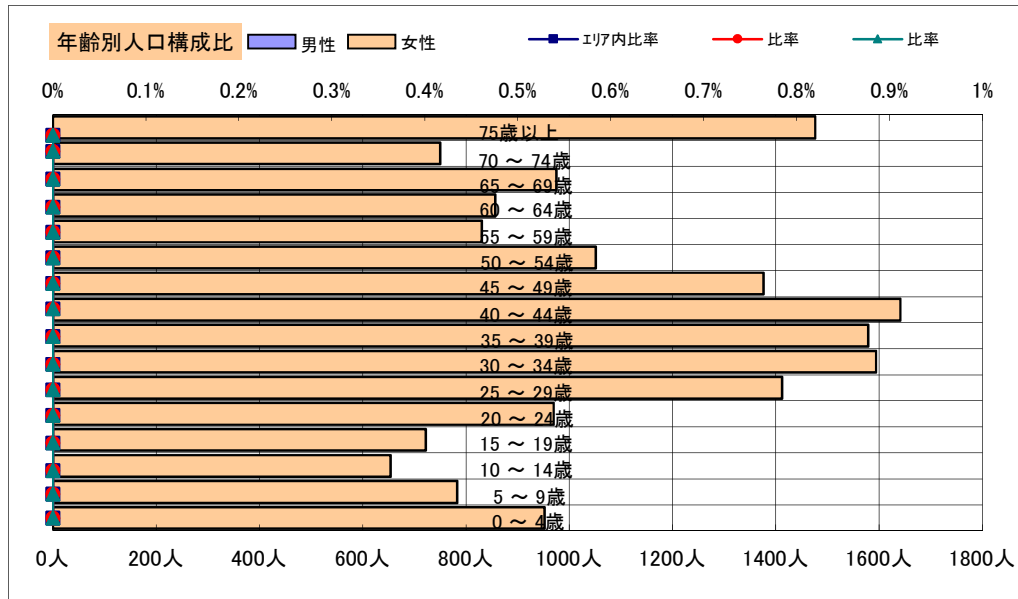


基本分析

調査地点 千葉県船橋市東船橋2丁目 エリア範囲 1次:半径500m 2次:半径1000m



データ名	人口				
	1次エリア	2次エリア	3次エリア	船橋市	千葉県
人口総数	9,324	35,879		622,890	6,222,666
男人口	4,710	18,071		311,358	3,095,860
女人口	4,615	17,808		311,532	3,126,806

75歳以上	554	2,468		63,063	695,819
70～74歳	311	1,424		37,280	401,929
65～69歳	438	1,904		42,103	486,671
60～64歳	395	1,707		33,682	406,891
55～59歳	385	1,754		31,210	352,575
50～54歳	520	2,248		39,082	388,229
45～49歳	759	2,910		49,013	449,920
40～44歳	976	3,399		56,044	506,031
35～39歳	962	3,269		47,649	415,886
30～34歳	1,055	3,219		40,739	360,240
25～29歳	884	2,796		34,569	312,386
20～24歳	491	1,953		31,311	298,538
15～19歳	319	1,507		28,432	289,116
10～14歳	306	1,389		27,334	271,166
5～9歳	332	1,570		28,056	256,207
0～4歳	527	1,980		26,868	234,739

年少人口(0歳～14歳)	1,164	4,939		82,258	762,112
生産年齢人口(15歳～64歳)	6,747	24,762		391,731	3,779,812
老年人口(65歳以上)	1,303	5,796		142,446	1,584,419
15歳以上就業者数	4,792	17,335		286,205	2,879,944
後期高齢者数(75歳以上)	554	2,468		63,063	695,819

データ名	世帯数				
	1次エリア	2次エリア	3次エリア	船橋市	千葉県
一般世帯総数	4,785	16,446		272,028	2,604,839
単身世帯	2,305	6,627		96,335	843,071
2人以上世帯	2,480	9,819		175,693	1,761,768
核家族世帯	2,253	9,008		160,380	1,536,285
夫婦のみの世帯	901	3,196		55,213	548,009
夫婦と子供から成る世帯	1,099	4,783		83,138	765,446
6歳未満世帯員のいる世帯	484	1,840		25,570	221,762
65歳以上世帯員のいる世帯	889	3,749		93,173	1,028,003
持ち家世帯	1,501	7,679		165,194	1,686,035
民営借家世帯	2,857	7,338		78,365	664,123